



**whyz**  
Executive Search

FUNCTIE- EN KANDIDAATPROFIEL

# Voorzitter Raad van Bestuur

Maart 2024

Referentienummer A001597

## Esdégé-Reigersdaal in het kort

- Esdégé-Reigersdaal biedt zorg en ondersteuning aan mensen met een verstandelijke en/of lichamelijke beperking of niet aangeboren hersenletsel.
- Op 200 locaties bieden zij ondersteuning aan meer dan 3500 cliënten, zowel intramuraal als extramuraal, met woonlocaties en dagbesteding. Esdégé-Reigersdaal is werkgever van ca 3000 medewerkers.
- Esdégé-Reigersdaal participeert in diverse regionale samenwerkingsverbanden en werkt samen met andere aanbieders, overheden en instanties om de toegankelijkheid en kwaliteit van zorg in de regio te borgen. Op landelijk niveau wordt op diverse thema's een actieve bijdrage geleverd aan de verdere ontwikkeling van de kwaliteit van de gehandicaptenzorg.





## Jij als voorzitter Raad van Bestuur bij Esdégé-Reigersdaal

### De uitdaging

De combinatie van toenemende complexiteit en een net geïntroduceerde nieuwe aanpak van werkprocessen (o.a. thematafels waar in samenspraak organisatie-breed beleid wordt gemaakt) vraagt om een heldere en pragmatische kijk op veranderen. Het vraagt om visie, vasthoudendheid en om tact en geduld om een cultuurverandering waar te maken. Alles op basis van de visie (zie verderop in dit document) en in relatie tot de externe (maatschappelijke) ontwikkelingen.

## Jij als voorzitter Raad van Bestuur bij Esdégé-Reigersdaal

- Als voorzitter Raad van Bestuur ga je deel uitmaken van een driehoofdige Raad van Bestuur. Je primaire aandacht ligt bij personele- en organisatieontwikkeling, medezeggenschap en communicatie.
- Formeel geef je leiding aan de 80 clustermanagers en een aantal afdelingshoofden.
- Je bent het eerste aanspreekpunt voor de Raad van Toezicht.
- Samen met de collega bestuurders vorm je een sterk collegiaal team en ben je samen verantwoordelijk voor de uitdagingen rond (zorg) innovaties, financiën, arbeidsmarkt, regelgeving en het borgen van een blijvende kwaliteit van zorg.
- Binnen en buiten de organisatie bouw je verder aan thema's die relevant zijn voor de (maatschappelijke) toekomst van onze cliënten. Denk bijvoorbeeld aan sociale inclusie, zinvolle dagbesteding, meedoen in werk, meedoen in (vrije-)tijdsbesteding, onderwijs en scholing en inzet van ervaringsdeskundigheid.
- In een context van onzekerheden, maatschappelijke vraagstukken en een duurzame bedrijfsvoering moeten er verstandige keuzes worden gemaakt, maar ook zal er blijvend vernieuwd moeten worden om de beste professionele ondersteuning te kunnen bieden.



## Dit maakt jou geschikt als voorzitter Raad van Bestuur bij Esdégé- Reigersdaal

- Je bent een ervaren bestuurder die zich voor langere tijd aan de organisatie wil verbinden.
- Je bent bekend met actuele vraagstukken van grote maatschappelijke organisaties.
- Je hebt stevige ervaring met organisatieveranderingen in een maatschappelijke context; je bent in staat de organisatie, mens en proces op een inspirerende wijze door te ontwikkelen.
- Je gelooft in de kracht van samenwerking, zowel intern als extern met de samenwerkingsverbanden en stakeholders.
- Je hebt lef, durft stelling te nemen en buiten de lijntjes te kleuren, zowel binnen als buiten de organisatie.
- Je hebt een warme zakelijkheid, bent slagvaardig en daadkrachtig.
- Je bent betrouwbaar, integer en geloofwaardig.
- Je hebt een open mind, kan goed luisteren en bent nieuwsgierig.
- Je beschikt over een goede dosis humor.
- Je weet complexe materie eenvoudig uit te leggen.



## Dit maakt jou passend bij Esdégé-Reigersdaal

- Je staat authentiek en natuurlijk in contact met mensen met een beperking en met medewerkers. Je bent zichtbaar, verbindend, eenvoudig benaderbaar en betrokken.
- Je bent in staat om oprecht te luisteren en te bevragen, vanuit het perspectief van de cliënten te denken en te handelen, zonder de lange termijn en duurzame bedrijfsvoering uit het oog te verliezen.
- Je bent in staat om samen met het bestuur afwegingen vanuit verschillende perspectieven te maken, overwogen keuzes te maken en belanghebbenden hierin te betrekken.
- Je brengt van buiten naar binnen, speelt in op trends en ontwikkelingen.
- Je hebt een inspirerende, enthousiasmerende stijl van leidinggeven.
- Je geeft ruimte en vertrouwen, maar bent ook helder in je verwachtingen en pakt waar nodig de regie.
- Je bent zichtbaar zowel extern als intern op de werkvloer, voor de medewerkers, CCR en CVR.



## Je bent succesvol als voorzitter Raad van Bestuur wanneer

- Je de visie van Esdégé-Reigersdaal doorvoelt en intern en extern overtuigend weet uit te dragen.
- Je begrijpt dat de gehandicaptenzorg een eigen karakter binnen het zorglandschap heeft en je in staat bent je een visie te vormen over de toekomst van de sector en Esdégé-Reigerdaal.
- Je binnen de toenemende complexiteit en de eigen visie, de organisatie duurzaam weet door te ontwikkelen.
- Je ruimte en vertrouwen geeft aan de clustermanagers en afdelingshoofden, maar de organisatie wel meeneemt in de koers met heldere en professionele kaders.
- Je durft te bevragen, te vernieuwen en het doel voor ogen blijft houden.





## Dit is Esdégé-Reigersdaal

Esdégé-Reigersdaal is een visie gestuurde organisatie die zich wil laten leiden door de inhoud. Dat betekent dat in alles gestreefd wordt naar een volwaardig leven voor, volgens en met cliënten. Cliënten zelf staan daarin centraal, ondersteund door medewerkers, verwanten en vrijwilligers. Het is belangrijk dat de nieuwe voorzitter van de Raad van Bestuur zich als mens én professional herkent in de visie, zich ermee verbonden voelt en zich er aan wil committeren.

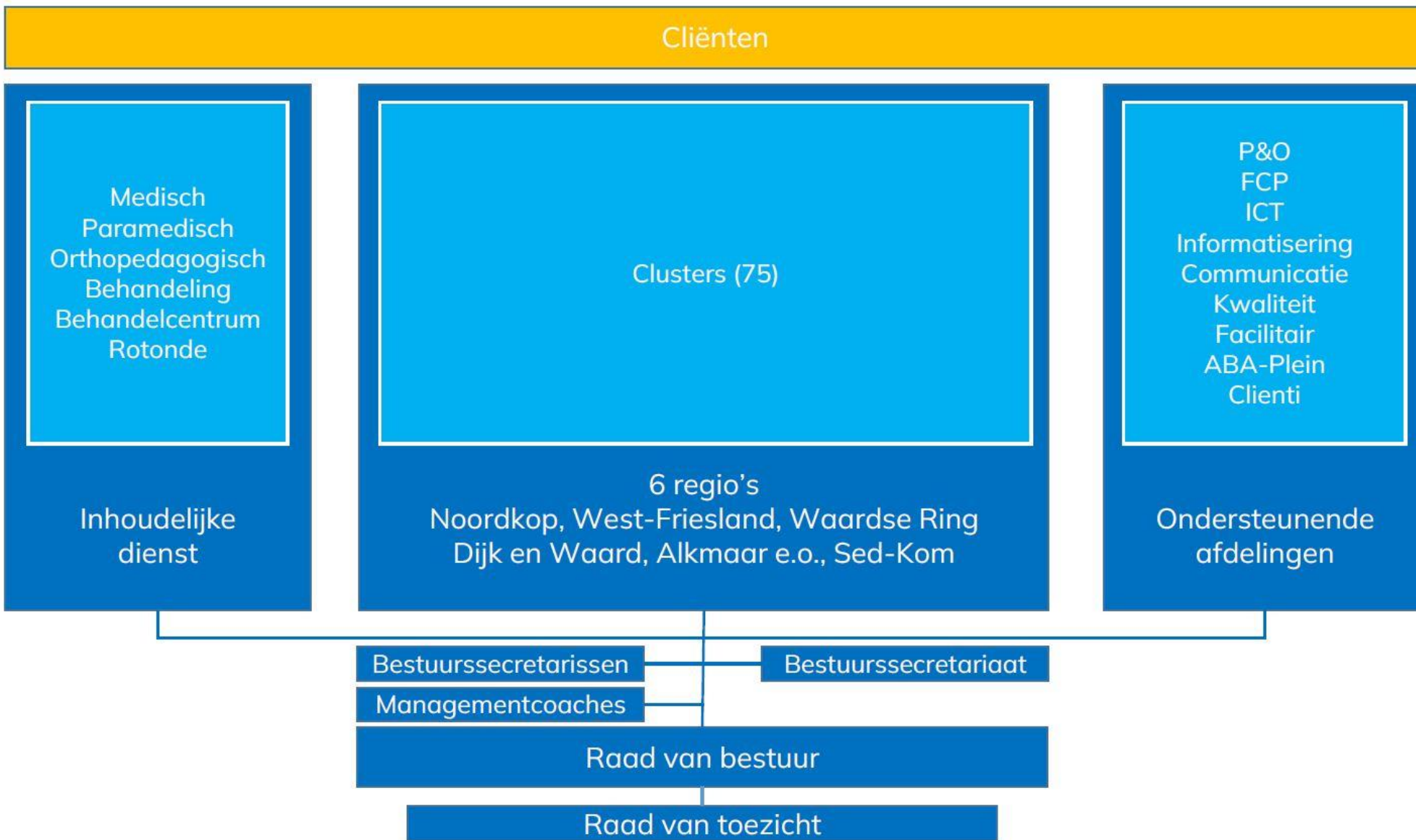
Esdégé-Reigersdaal is op zoek naar iemand die zich ook onder moeilijke omstandigheden – financiële of personele krapte en druk door externe ontwikkelingen – door de visie wil laten leiden en oog houdt voor inhoud.

Het besturingsmodel is gebaseerd op 'support' in plaats van aansturing, passend bij de platte organisatie. Uiteraard wordt de eindverantwoordelijkheid van de gehele organisatie door de gehele Raad van Bestuur gedragen. Hun visie bestaat uit een mensbeeld, missie, leidende principes en moreel-professionele principes. Zie de 'visie' van Esdégé-Reigersdaal verderop in het profiel.



**Heerhugowaard**





## Informatie Esdégé-Reigersdaal

- Website voor algemene informatie
- Innovatieve Zorgtechnologie
- Magazine
- Kwaliteitsrapport jaarverslag 2022
- Overige publicaties





## Visie Esdégé-Reigersdaal (1)

### Mensbeeld

Visie begint bij mensbeeld. Zoals wij naar mensen kijken bepaalt hoe we met elkaar omgaan. Onze mensvisie heeft betrekking op alle mensen: ieder mens is een relationeel wezen, ieder mens heeft mogelijkheden en beperkingen, alle mensen zijn gelijkwaardig en ieder mens is uniek.

### Missie

De missie van Esdégé-Reigersdaal is: Een goed en waardevol leven voor en met de mensen die we ondersteunen. Iedere medewerker – begeleider, ICT'er, manager, bestuurder en elk ander – staat in dienst van deze missie. Met onze missie onderschrijven we dat kwaliteit van zorg samenhangt met haar bijdrage aan de kwaliteit van bestaan van de mensen die bij Esdégé-Reigersdaal ondersteuning krijgen. Er is aandacht voor lichamelijk en emotioneel welbevinden, zelfbepaling, persoonlijke ontwikkeling, betekenisvolle contacten en relaties, meedoen in de samenleving, materieel welzijn en rechten. En we zeggen meer. Daar waar we onderdeel zijn van het leven van de mensen die we ondersteunen, willen we ook goed en waardevol leven met elkaar. Respectvolle, veilige en gelijkwaardige relaties waarin mensen zich gezien, gehoord, erkend en gewaardeerd voelen, vormen het hart van ons kwaliteitsdenken. Het belang van respectvolle, veilige en gelijkwaardige relaties heeft ook betrekking op professionele relaties. Goed samenleven met cliënten vraagt dat medewerkers kwaliteit van werk ervaren, zich gerespecteerd, gezien, gewaardeerd, gesteund en gestimuleerd voelen in de organisatorische context en anderen respecteren, zien, waarderen, steunen en stimuleren. We realiseren ons dat goed leven en samenleven lang niet altijd makkelijk is. Soms is zo goed mogelijk en vermindering van lijden al heel veel. Dat neemt niet weg dat we onze missie steeds voor ogen houden.



## Visie Esdégé-Reigersdaal (2)

### Relatie, ruimte & reflectie

De acht domeinen van kwaliteit van bestaan, gelden voor alle mensen, maar de invulling en de ervaring ervan zijn voor iedere persoon uniek. Dit vraagt om ondersteuning op maat. Voor goed aansluiten en afstemmen, zijn de drie R'-en van belang: relatie, ruimte en reflectie.

**Relatie.** Goede, gelijkwaardige en veilige relaties zijn een goed in zichzelf. Ze vormen de context waarin mensen zichzelf kunnen zijn én ontplooiën. Maar ook is de relatie een hulpmiddel bij het afstemmen op de zorgontvanger als uniek mens. In de relatie kan worden ontdekt wie de ander is, wat iemands (onverwachte) mogelijkheden, opgaven, verlangens en dromen zijn. Vanuit de relatie ontstaat zicht op wat (nu) passende ondersteuning is.

**Ruimte.** Om die passende ondersteuning te kunnen bieden, is het nodig dat verantwoordelijkheden en bevoegdheden dichtbij de zorgontvanger georganiseerd zijn. Medewerkers krijgen de ruimte om voor en met de zorgontvanger te doen wat nodig en betekenisvol is.

**Reflectie.** Reflectie is nodig om samen na te gaan of we (nog wel) doen wat nodig en betekenisvol is voor de zorgontvanger. Om goede afwegingen te maken. Om dilemma's te (h)erkennen en bespreken. Om te leren van ervaringen.

De drie R'-en hebben niet alleen betrekking op het zorgproces. Ze zijn ook leidend op niveau van samenwerken, beleid en organisatie. Ze gelden van werkvloer tot bestuurskamer, voor alle clusters en voor alle ondersteunende afdelingen. Bij de drie R'-en past een open en onderzoekende houding. We zijn oprecht nieuwsgierig naar de ander. We zoeken steeds samen naar kansen en mogelijkheden.



## Visie Esdégé-Reigersdaal (3)

### Verantwoordelijkheid, Verantwoording, Verdieping en Verbinding

In onze organisatie is vertrouwen een kernwaarde. De ruimte en het vertrouwen die onze medewerkers krijgen gaan samen met de vier V's. Deze vormen ons professionele kader. Het zijn onze professionele rechten en plichten. De V's zijn voor alle medewerkers van Esdégé-Reigersdaal vanzelfsprekend, ieder vanuit de eigen functie.

**Verantwoordelijkheid:** Doen wat nodig is voor de persoon die wij ondersteunen en doen wat nodig is ten behoeve van onze missie.

**Verantwoording:** Uitleggen waarom je doet wat je doet of kiest wat je kiest en waarom dat goed is voor de persoon die wij ondersteunen en voor onze missie.

**Verdieping:** Ons verdiepen in ons vak en in alles wat van belang is voor de persoon die wij ondersteunen en voor onze missie.

**Verbinding:** Samenwerken, leren van en met elkaar, gebruik maken van elkaars kennis en ervaring in het belang van de persoon die wij ondersteunen.



## Visie Esdégé-Reigersdaal (4)

De toepassing van de leidende principes geldt voor iedereen in de organisatie. Esdégé-Reigersdaal wil een organisatie zijn die werkt vanuit vertrouwen. Vertrouwen in de professionaliteit en de verantwoordelijkheid van alle medewerkers. Dat uitgangspunt geldt voor de ondersteuning van cliënten en voor de bedrijfsvoering en ondersteuning van teams. Deze uitgangspunten en het eigenaarschap bij medewerkers geven ruimte om ca. 3.500 cliënten te ondersteunen. Dat gebeurt zonder dat sprake is van managementlagen tussen de clusters, afdelingen en Raad van Bestuur.

De ruimte die medewerkers hebben om hun vak uit te oefenen wordt begrensd door logische kaders van hun professie, methodisch werken, wet- en regelgeving en bedrijfsvoering. Maar medewerkers kunnen en mogen eigenwijs zijn en afwijken van afgesproken kaders, als dat nodig is om betere zorg en ondersteuning te leveren.

# Waarom Esdégé-Reigersdaal kiest voor Whyz

Charles Darwin (1809 - 1882) schreef het al: *it's not the strongest species that survives, nor the most intelligent, but the one that's most responsive to change!*

## Visie en moreel kompas

Een uitspraak die actueler is dan ooit. De snel veranderende wereld vraagt om daadkrachtige leiders met een lange termijnvisie en scherp afgesteld moreel kompas. Die verder kijken dan het kwartaalverslag en teams als 'ecosysteem' benaderen. De mondiale vraagstukken van vandaag en morgen – van duurzaamheid en ethiek tot technologie en geopolitiek – vragen om wendbare organisaties, toekomstbestendig leiderschap én management.

## Leiderschap opnieuw vormgeven

Bij Whyz doen wij niets liever dan onze klanten helpen bij deze transformaties. Het is onze missie om leiderschap te herontwerpen voor de 21e eeuw. Wij hebben de insights, ervaring én het netwerk om deze transitie naar toekomstbestendig leiderschap te versnellen. Dit doen we door klanten toegang te geven tot koplopers die de status quo bevragen en systeemverandering aanjagen. Leiders die de wereld van morgen creëren door een brug te slaan tussen visie en operatie.

## Organisaties en teams verrijken

Onze verbindende en persoonlijke aanpak maakt Whyz hofleverancier van toekomstbestendige leiders en complementaire teams. Wij kennen en plaatsen (un)usual suspects die organisaties en teams verrijken: visionairs met lef, een disruptieve mindset en zelfkennis. Deze new generation staat voor een diverse en inclusieve werkcultuur – een omgeving waarin mensen zichzelf kunnen zijn, zich gewaardeerd voelen en het verschil kunnen maken.

Onze deskundige en ervaren consultants gaan nooit voor grijs of middelmaat.  
Het is deze passie voor ons vak en onze klanten waarin wij excelleren. Elke keer opnieuw!



CHARLES DARWIN

“HET ZIJN NIET DE STERKSTEN VAN  
EEN SOORT DIE OVERLEVEN EN  
OOK NIET DE INTELLIGENTSTEN.  
HET ZIJN DIEGENEN DIE ZICH HET BEST  
OP VERANDERINGEN AANPASSEN!”





Esther Stomphorst  
Partner



Dewi Achwarizmi  
Search Consultant



Sandy van Boheemen  
Personal Assistant

Esdégé-Reigersdaal werkt samen met  
**Whyz Executive Search**  
bij de search voor  
een voorzitter Raad van Bestuur.

Voor meer informatie kun je contact  
opnemen met:

- Dewi Achwarizmi
- 06 26 84 65 27
- [vacature.esdege-reigersdaal@whyz.nl](mailto:vacature.esdege-reigersdaal@whyz.nl)

**Whyz Executive Search**

Kanaalpark 140, 2321 JV Leiden  
Leonard Springerlaan 35, 9727 KB Groningen  
Telefoon: 071-7440043  
E-mail: [info@whyz.nl](mailto:info@whyz.nl)  
[www.whyz.nl](http://www.whyz.nl)



*Please consider the environment before printing this document.*